

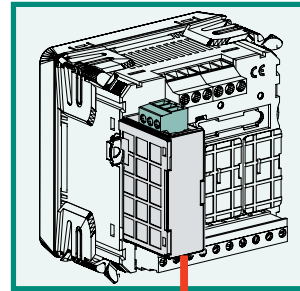
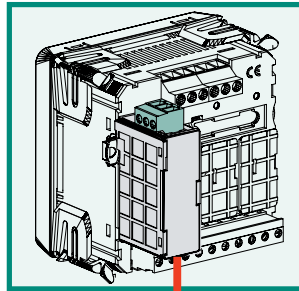
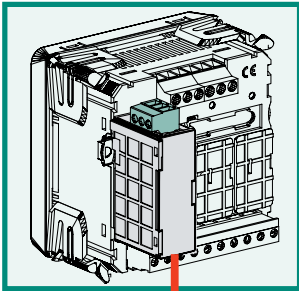
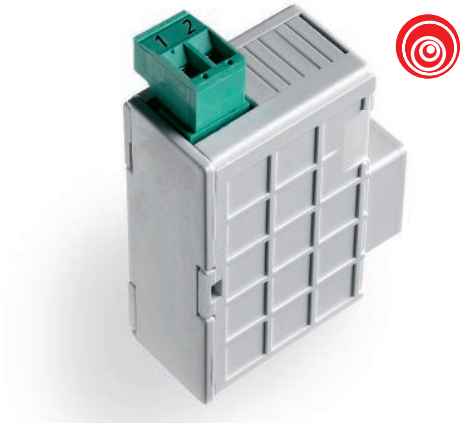
Interface Communication LONWORKS pour Nemo 96HD/HD+

Le module IF96009 raccordé au centrales de mesure type Nemo 96HD/HD+ permet la communication LONWORKS

Interface LONWORKS communication for Nemo 96HD/HD+

Module IF96009 combined with meters of Nemo 96HD/HD+ series allows LONWORKS communication.

Nemo MD



LONWORKS



**REFERENCE
ORDERING CODE**

9017 6048

communication LONWORKS / LONWORKS communication

COMMUNICATION LONWORKS

Isolée galvaniquement de l'entrée et de l'alimentation (Nemo 96HD/HD+)

Transceiver: FTT10

DONNEES TRANSMISES

Tension simple L1

Tension simple L2

Tension simple L3

Tension composée L1-L2

Tension composée L2-L3

Tension composée L1-L3

Courant du neutre

Fréquence

Courant par phase L1

Courant par phase L2

Courant par phase L3

Puissance active

Puissance réactive

Puissance apparente

Puissance moyenne

Puissance moyenne max.

Puissance active par phase L1

Puissance active par phase L2

Puissance active par phase L3

Facteur de puissance

Energie active (fonction Heart - beat)

Energie réactive (fonction Heart - beat)

ALIMENTATION AUXILIAIRE

Valeur référée à la combinaison du Nemo 96HD/HD+. + interface IF96009

Autoconsommation : $\leq 5VA$ **ISOLEMENT**

(EN61010)

Valeur référée à la combinaison du Nemo 96HD/HD+. et interface IF96009

Tension d'essai 1 kV valeur efficace 50Hz/1min

Circuits considérés: entrée mesure, communication LONWORKS

BOITIER

Boîtier: module avec connecteur pour le raccordement sur le Nemo 96HD/HD

Profondeur maximum: 81mm (Nemo 96HD/HD et module)

Raccordement: bornier à vis

Capacité des bornes: fil rigide max.4,5mm²fil souple max.2,5mm²

Matériau du boîtier: polycarbonate autoextinguible

Poids: 50 grammes

VERSION FIRMWARE : sur le tableau figure la version firmware de la centrale nécessaire pour supporter la fonction du module supplémentaire.

En utilisant un module de communication IF96001 (RS485) ou IF96002 (RS232), il est possible de mettre à jour la version firmware directement en façade, à l'aide d'un PC et du logiciel approprié.

LONWORKS COMMUNICATION

Galvanically insulated from input and aux. supply (Nemo 96HD/HD+)

Transceiver: FTT10

TRANSMITTED DATA

Voltage phase L1

Voltage phase L2

Voltage phase L3

Linked voltage L1-L2

Linked voltage L2-L3

Linked voltage L1-L3

Neutral current

Frequency

Current phase L1

Current phase L2

Current phase L3

Active power

Reactive power

Apparent power

Power demand

Maximum power demand

Active power phase L1

Active power phase L2

Active power phase L3

Power factor

Active energy (Heart - beat function)

Reactive energy (Heart - beat function)

AUXILIARY SUPPLY

Value referred to combination Nemo 96HD/HD+ multifunction meters + IF96009 interface

Rated burden: $\leq 5VA$ **INSULATION**

(EN61010)

Value referred to combination Nemo 96HD/HD+multifunction meters . + IF96009 interface

A.C. voltage test 1 kV r.m.s. value 50Hz/1min

Considered circuits: measure, LONWORKS communication

HOUSING

Housing: module with for connection Nemo 96HD/HD+ meter

Max. depth: 81mm (Nemo 96HD/HD+ and module)

Connections: screw terminals

Terminals range: rigid cable max. 4,5mm²rigid flexible max. 2,5mm²

Housing material: self-extinguishing polycarbonate

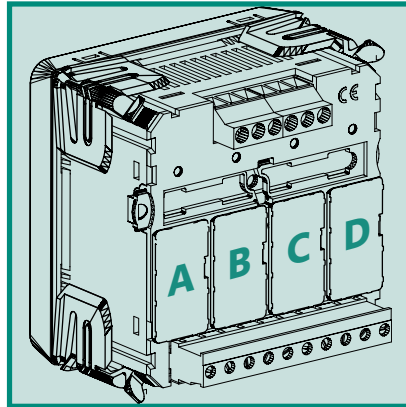
Weight: 50 grams

FIRMWARE VERSION: on the table it is shown the firmware version of the meter which is necessary to support the function of the extra module.

By using an IF96001 (RS485) or IF96002 (RS232) communication module it is possible to update the firmware version directly on field, with the help of a PC and the necessary software.

CODE CODE	DESCRIPTION DESCRIPTION	N. MAX. N. MAX.	POSITION POSITION				VERSION FIRMWARE ¹
			A	B	C	D	
9017 6048	Communication LONWORKS LONWORKS communication	1	•				V 2.00 de / from

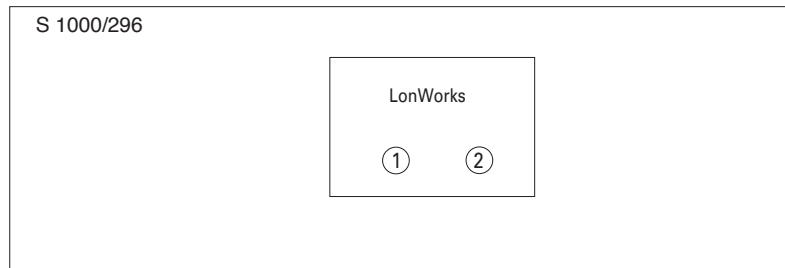
1VERSION FIRMWARE : sur le tableau figure la version firmware de la centrale nécessaire pour supporter la fonction du module supplémentaire.
En utilisant un module de communication IF96001 (RS485) ou IF96002 (RS232), il est possible de mettre à jour la version firmware directement en façade, à l'aide d'un PC et du logiciel approprié.



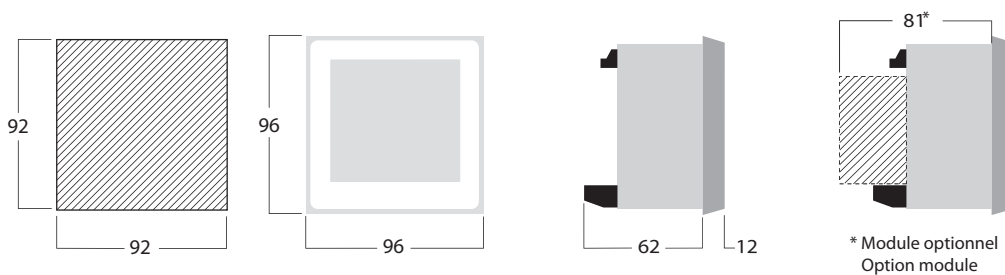
1FIRMWARE VERSION : on the table it is shown the firmware version of the meter which is necessary to support the function of the extra module.
By using an IF96001 (RS485) or IF96002 (RS232) communication module it is possible to update the firmware version directly of field, with the help of a PC and the necessary software.

IMESYS se réserve à chaque moment de modifier les caractéristiques sans préavis écrit / IMESYS reserves the right to modify the technical characteristics without notice.

SCHEMA DE RACCORDEMENT WIRING DIAGRAM



DIMENSIONS DIMENSIONS



* Module optionnel
Option module